

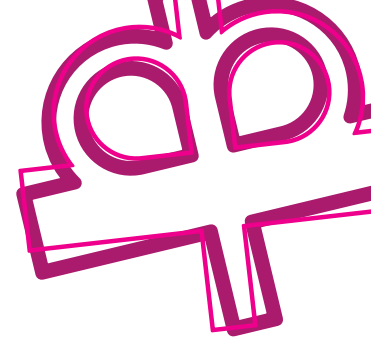
Fachkompetente Betreuung

Nutzen Sie unsere Tagespflege für die Betreuung Ihrer Eltern/Partner, um so auch z. B. weiterhin einer Berufstätigkeit nachgehen zu können. Unsere qualifizierten und fortlaufend nach neuesten Standards geschulten Mitarbeiter kümmern sich engagiert und kompetent um Sie bzw. Ihre Angehörigen.

Stetige Weiterentwicklung

Unsere Tagespflege ist eine der größten in Ostwestfalen-Lippe

- 11. Januar 1999 Inbetriebnahme der ersten Tagespflege
- 2014 Erweiterung von 12 auf 19 Plätze
- August 2017 Eröffnung der zweiten Tagespflege aufgrund der großen Nachfrage mit zusätzlichen 24 Plätzen



„Im Grünen“

Tagespflege (Haus 1)

Präses-Ernst-Wilm-Straße 2
32339 Espelkamp
05772/564-144



„Schwester-Hilde-Haus“

Tagespflege (Haus 2)

Ludwig-Steil-Straße 7
32339 Espelkamp
05772/564-147



Geborgenheit
und Wohlbefinden -
die würdevolle Fort-
setzung des normalen
Alltagslebens

Tagespflege



Haben Sie Fragen oder individuelle Wünsche? Wir freuen uns auf Sie und helfen gerne weiter:

Maria Kopp

Pflegedienstleitung | 0171 554 8966

ludwig-steil-hof-seniorenhilfe.de

LudwigSteilHof 
Pflege gGmbH



Das Besondere an unserer Tagespflege

- » Bei uns stehen Sie im Vordergrund: wir stellen uns gerne auf Sie und Ihre Bedürfnisse ein
- » Umfangreiche **Angebotsvielfalt**
- » Täglich **frische Mahlzeiten** aus unserer eigenen Großküche, abgestimmt auf die individuellen Bedürfnisse unserer Gäste
- » **Liebevolle Speisen** wie Kuchen direkt aus den haus-eigenen Küchen der Tagespflegen
- » **Mitten im Grünen:** ebenerdige Gebäude mit direktem Zugang in unsere Gärten
- » **Blick in die Zukunft:** als Ausbildungsbetrieb geben wir unsere Erfahrungen und Kenntnisse gerne weiter
- » Einrichtung in **evangelischer Trägerschaft:** seelsorgerische Begleitungen auf Wunsch gerne möglich



Kostenloser Schnuppertag!

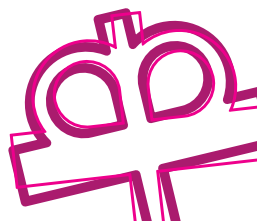
➔ Schauen Sie unverbindlich vorbei & lernen Sie uns kennen!

Herzlich willkommen in der Tagespflege

Freude am gemeinsamen Erleben in der Gruppe:
In unserer Tagespflege betreuen wir Menschen mit unterschiedlichen Bedürfnissen.

Die würdevolle und individuelle Fortsetzung des ganz normalen Alltags ist unser oberstes Ziel.

Den Alltag
neu entdecken!



Abwechslung ist selbstverständlich,
unser Angebot ist vielseitig und individuell:

- » Andachten
- » Orientierung und Gedächtnistraining
- » Rehabilitative und therapeutische Angebote in Kooperation mit externen Therapeuten
- » Seniorengymnastik, Bewegungs- und Gehübungen
- » Musikangebote
- » Verschiedene Einzel- und Gruppenangebote
- » Kreative Gestaltung und Aktivitäten
- » Je nach Jahreszeit passende Feste
- » Theater- und Kinobesuche
- » Kooperation mit örtlichen Kindergärten
- » einmal jährliche Urlaubsreise mit wechselnden Zielen